

# *Semur en Auxois*

*Bourgogne*

## *Animations jeunes publics Découverte de la cité médiévale au fil des siècles*

**Cité d'exception, Semur-en-Auxois bénéficie d'une situation remarquable et unique en Auxois qui se traduit par son label « secteur sauvegardé » et sa place au sein du pays d'art et d'histoire de l'Auxois Morvan Côte d'Orien.**

**A travers les animations proposées par le service animation du patrimoine et le musée municipal, les jeunes publics abordent de manière transversale et interactive les périodes historiques, l'art et les sciences naturelles.**

**Les animations thématiques élaborées par les services patrimoniaux suivent les programmes scolaires. Des projets spécifiques peuvent également être mis en place autour d'un thème ou d'une période en collaboration avec les enseignants ou les responsables d'accueil de structures périscolaires.**

# Animation du patrimoine

**Activités réalisées sous forme de livrets-jeu, carnets de bord ou supports iconographiques abordant différents thèmes en rapport avec les programmes scolaires.**

## ➤ *Thèmes génériques : sensibilisation au patrimoine*

- Évolution de la ville à travers le temps et son Histoire (ex : repérage des styles architecturaux, lecture de façades)
- Découverte des bâtiments civils et religieux autour desquels s'organise la vie quotidienne



## ➤ *Le Moyen âge*

- L'architecture médiévale
- La construction d'une église gothique
- La vie quotidienne : la ville et ses différents quartiers

## ➤ *Les mystères de la ville*

- Les inscriptions cachées (anciens noms de rues, devises...)
- Les différents supports iconographiques dans la collégiale (sculptures, peintures, vitraux...)
- Le bestiaire sculpté dans le bourg Notre-Dame et à l'église



## ➤ *Semur au siècle des Lumières*

- L'architecture (décors et ferronneries caractéristiques)
- Les promenades urbaines



## ➤ *L'environnement*

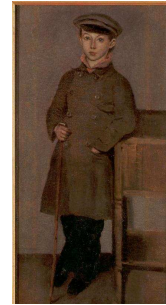


- Au fil de l'eau (le rôle de la rivière dans le choix du site et les activités générées par sa présence)
- Paysage urbain et rural : formation de la cité sur un site d'exception

# Musée municipal

## ➤ *Découverte d'une période*

- La préhistoire
- La vie quotidienne à l'époque gallo-romaine
- Le Moyen âge
- Le XVIIIe siècle
- L'art au XIXe siècle



## ➤ *Etude d'un thème*

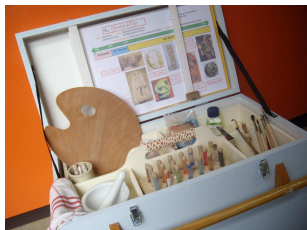


- Qu'est-ce qu'un musée ? (visite de sensibilisation)
- La géologie : Semur il y a 200 millions d'années
- Le temps des chevaliers
- La peinture au Moyen âge : supports et techniques
- Les genres en peinture (portrait, paysage, peinture d'histoire...)
- L'animal dans l'art
- Dieux et héros : la mythologie



dans l'art

- Symboles et allégories dans l'art
- Au fil de l'eau : Semur vu par les peintres
- Le costume sous toutes ses coutures



## ➤ *Les mallettes pédagogiques*

- La sculpture : les différents matériaux et/ou la découverte de la technique du moulage
- Le costume : tissus et accessoires
- Les outils du peintre : de la préhistoire au XXe siècle

## ➤ *Ateliers en complément d'une visite*

- Découverte de la technique de la peinture rupestre
- Initiation à la technique de la mosaïque, à l'époque gallo-romaine
- Le Moyen âge :

Des dragons et des lys (imaginer et peindre son blason)

La palette du peintre (pigments et liants au Moyen âge)

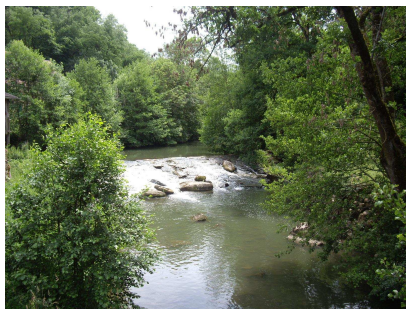
Découverte du vitrail (approche grâce à la peinture sur verre)

- Le paysage : imagination et construction d'un paysage (à partir de différents types de papier et de formes géométriques)



# *Journées thématiques*

## *Animation du patrimoine et Musée*



### ➤ *L'eau*

Histoire de l'eau à l'époque où elle recouvrait tout l'Auxois, son utilisation dans les croyances séculaires en passant par ses différentes représentations dans l'art. Visite du musée suivie d'un livret-jeu en ville portant sur le rôle de l'eau dans l'histoire de la cité et de ses hommes.

### ➤ *Lecture de paysages de Semur*

Après la découverte des différentes techniques de peinture et de dessin, utilisées dans les représentations de Semur, livret-jeu en ville reprenant les illustrations afin de mieux comprendre l'évolution du paysage urbain dans le temps.



### ➤ *Le siècle des Lumières*

Un aperçu du siècle à travers quelques œuvres du musée, des sciences aux salons en passant par la mode et les conditions de vie de l'époque.

### ➤ *Le Moyen âge*

L'art à cette époque à travers les différentes collections du musée suivi par un livret-jeu sur l'architecture médiévale.

# *Le petit train touristique*

***Pour un moment de détente et après les ateliers, le parcours donne une idée d'ensemble de la topographie du site.***

## *➤ Modalités et tarifs*

- Parcours de 45 minutes
- 1,67 € par élève / forfait de 67,30 € si moins de 40 scolaires
- gratuit pour les établissements scolaires semurois
- gratuit pour les accompagnateurs et les chauffeurs
- rendez-vous sur le parking Collenot, près du musée



## *➤ Petit plus...*

- Possibilité de pique-niquer en plein air (plaine de la Saussiotte) ou de réserver gratuitement une salle auprès de la mairie (Tel : 03.80.97.01.11)
- Parking pour les cars sur le parking Collenot
- Sanitaires disponibles

**→ Il est possible de créer des projets autres que ceux présentés ici, aussi, il est préférable de contacter les différents services concernés au plus tôt.**

# *Informations pratiques*

## ➤ *Durée des animations*

- De 1h30 à 2h00, tous les jours (hors week-end), sur rendez- vous

## ➤ *Tarifs*

- 0,90 € par élève : pour l'animation du patrimoine et les visites simples
- 2,00 € par élève : pour les visites accompagnées d'ateliers au musée
- gratuit pour les établissements scolaires semurois
- gratuit pour les accompagnateurs et les chauffeurs

## ➤ *Contact animation du patrimoine et coordination des animations*

Céline Duchesne  
Bibliothèque, rue Jean Jacques Collenot  
21140 Semur en Auxois  
mail : [animation-patrimoine@wanadoo.fr](mailto:animation-patrimoine@wanadoo.fr)  
tel : 03.80.97.20.44

## ➤ *Contact musée municipal*

Virginie Ravarotto et Alexandra Bouillot-Chartier  
Musée, rue Jean Jacques Collenot  
21140 Semur en Auxois  
mail : [musee.semur@wanadoo.fr](mailto:musee.semur@wanadoo.fr) / [musee.semur.accueil@wanadoo.fr](mailto:musee.semur.accueil@wanadoo.fr)  
tel : 03.80.97.24.25